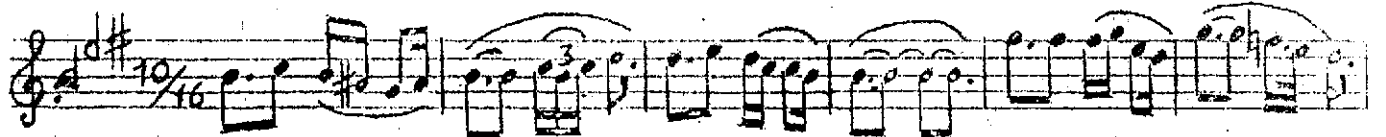


## S E G A H

Curcuna

( Bir emele bin ah çeksem )

Neveser Köktaş



Bir eme le binahcek sem zevkduya rim



herdemdadet sem

( S A Z )

( S A Z )



Sev mek te sel li

şu boş â lem de



neş e var dır aş kın her e lemin de

( S A Z )



( S A Z )

Gön lün de

aç sınba harşu kışgü nün



de

şi ir do lu

pen

be

ak

şam



gü re şin

de

( S A Z )

Nihat.

Bir emele bin ah çeksem zevk duyarım, her dem dâd etsem,  
 Sevmek teselli şu boş âlemde, neş'e vardır aşkın her eleminde,  
 Gönünde açsın bahar şu kış gününde, şiir dolu penbe akşam güneşinde  
 Sevmek teselli şu boş âlemde neş'e vardır aşkın her eleminde.